



คู่มือการปฏิบัติงานเบี้ยยังชีพ

ตำแหน่งนักพัฒนาชุมชน องค์การบริหารส่วนตำบลโคกกลาง

อำเภอพนมดงรัก จังหวัดสุรินทร์

- การลงทะเบียนและยื่นคำขอรับเบี้ยยังชีพผู้สูงอายุ
- การลงทะเบียนและยื่นคำขอรับเบี้ยความพิการ
- การยื่นคำร้องเพื่อขอรับเงินเบี้ยยังชีพผู้ป่วยเอดส์

ส่วนสวัสดิการสังคมและพัฒนาชุมชน สำนักปลัด องค์การบริหารส่วนตำบลโคกกลาง
โทรสาร. ๐-๔๔๕๐๘-๐๑๓ โทร. ๐-๔๔๕๐๘-๐๖๖



สัญลักษณ์ผู้สูงอายุ



สัญลักษณ์คนพิการ



สัญลักษณ์วันเอดส์โลก

คำนำ

องค์การบริหารส่วนตำบลโคกกลางส่วนสำนักงานปลัด งานพัฒนาชุมชน สวัสดิการสังคม ฝ่ายสังคมสงเคราะห์ งานสังคมสงเคราะห์ มีบทบาทหน้าที่ในการจัดสวัสดิการสังคมให้กับผู้ด้อยโอกาสทางสังคมในเขตองค์การบริหารส่วนตำบลโคกกลางและส่งเสริมคุณภาพชีวิตให้กับบุคคลเหล่านี้ รวมทั้งมีบทบาทหน้าที่ในการดำเนินการรับลงทะเบียนผู้สูงอายุเพื่อรับเงินเบี้ยยังชีพผู้สูงอายุ การลงทะเบียนคนพิการเพื่อรับเงินเบี้ยความพิการ และรับคำร้องผู้ป่วยเอดส์เพื่อรับเบี้ยยังชีพผู้ป่วยเอดส์ รวมทั้งการจ่ายเงินเบี้ยยังชีพฯ ให้กับบุคคลดังกล่าว โดยถือปฏิบัติตามระเบียบกระทรวงมหาดไทยว่าด้วยการจ่ายเงินสงเคราะห์เพื่อการยังชีพขององค์กรปกครองส่วนท้องถิ่น พ.ศ. ๒๕๔๘ ระเบียบกระทรวงมหาดไทยว่าด้วยหลักเกณฑ์การจ่ายเบี้ยยังชีพผู้สูงอายุขององค์กรปกครองส่วนท้องถิ่น พ.ศ. ๒๕๕๒ และระเบียบกระทรวงมหาดไทยว่าด้วยหลักเกณฑ์การจ่ายเบี้ยความพิการขององค์กรปกครองส่วนท้องถิ่น พ.ศ. ๒๕๕๓

ดังนั้น เพื่อให้ประชาชนที่มาขอรับบริการได้มีความเข้าใจที่ถูกต้องมีแนวทางในการปฏิบัติที่ชัดเจน ซึ่งจะนำไปสู่ความสะดวก รวดเร็ว และถูกต้องในการขอรับบริการในเรื่องดังกล่าวองค์การบริหารส่วนตำบลโคกกลางจึงได้จัดทำคู่มือการลงทะเบียนและยื่นคำขอรับเงินเบี้ยยังชีพผู้สูงอายุ การลงทะเบียนและยื่นคำขอรับเงินเบี้ยความพิการ การยื่นคำร้องเพื่อรับเงินเบี้ยยังชีพผู้ป่วยเอดส์ ขึ้น

องค์การบริหารส่วนตำบลโคกกลางหวังเป็นอย่างยิ่งว่าคู่มือฉบับนี้จะเป็นส่วนหนึ่งที่ทำให้ผู้สูงอายุ คนพิการ และผู้ป่วยเอดส์ มีความเข้าใจที่ถูกต้องถึงสิทธิพึงได้รับ รวมทั้งทราบแนวทางการปฏิบัติที่ชัดเจน ซึ่งจำให้เกิดประโยชน์สูงสุดต่อบุคคลดังกล่าวและประชาชนที่มาขอรับบริการต่อไป



นายวิจิต เครือศรี

นายกองค์การบริหารส่วนตำบลโคกกลาง

ประมวลปีงบประมาณ 2565 ตั้งแต่เดือนตุลาคม 2563 - เดือนพฤศจิกายน 2563 และเดือนมกราคม 2564 - เดือนกันยายน 2564

เป็นวันรับขึ้นทะเบียน
ผู้สูงอายุ... จ้า

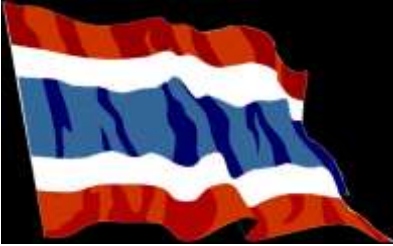
อย่าลืม !!!! นะจ๊ะ
ไม่มีชื่อ ไม่มีสิทธิ
จ้า !!!



คุณสมบัติของผู้มีสิทธิขึ้นทะเบียนรับเงินเบี้ยยังชีพฯ

ผู้สูงอายุ

ตรวจสอบคุณสมบัติของตนเอง ตามรายการดังนี้



(๑) มีสัญชาติไทย

(๒) มีภูมิลำเนาอยู่ในเขต อบต.โคกกลาง (ตามทะเบียนบ้าน)

(๓) ผู้สูงอายุที่จะมีอายุครบ ๖๐ ปีบริบูรณ์ในปีงบประมาณ ๒๕๖๗ นับจนถึงวันที่ ๑ กันยายน ๒๕๖๖ (เกิดตั้งแต่วันที่ ๒ กันยายน ๒๕๐๖ ถึง วันที่ ๑ กันยายน ๒๕๐๗)

(๔) ไม่เป็นผู้ได้รับสวัสดิการหรือสิทธิประโยชน์ใด

จากหน่วยงานของรัฐ รัฐวิสาหกิจหรือองค์กร

ปกครองส่วนท้องถิ่น ได้แก่ ผู้รับเงินบำนาญ เบี้ยหวัด บำนาญพิเศษ หรือเงินอื่นใดในลักษณะเดียวกัน

ผู้สูงอายุที่อยู่ในสถานสงเคราะห์ของรัฐหรือองค์กร

ปกครองส่วนท้องถิ่นผู้ได้รับเงินเดือน ค่าตอบแทน

รายได้ประจำ หรือผลประโยชน์ตอบแทนอย่างอื่นที่รัฐ

หรือองค์กรปกครองส่วนท้องถิ่นจัดให้เป็นประจำ

ยกเว้นผู้พิการและผู้ป่วยเอดส์ตามระเบียบ

กระทรวงมหาดไทยว่าด้วยการจ่ายเงินสงเคราะห์เพื่อ

การยังชีพขององค์กรปกครองส่วนท้องถิ่น



หมายเหตุ : กรณีได้รับเบี้ยยังชีพผู้สูงอายุอยู่แล้ว

และได้ย้ายเข้ามาในพื้นที่ตำบลโคกกลาง

จะต้องมาขึ้นทะเบียนที่ อบต.โคกกลาง อีกครั้งหนึ่ง

ไม่เกินเดือนพฤศจิกายนของปีนั้น

เพื่อใช้สิทธิรับเงินเบี้ยยังชีพต่อเนื่อง.....ค่ะ

ผู้พิการ
ตรวจสอบคุณสมบัติของตนเอง ตามรายการดังนี้



- (๑) มีสัญชาติไทย
- (๒) มีภูมิลำเนาอยู่ในเขต อบต.โคกกลาง (ตามทะเบียนบ้าน)
- (๓) มีบัตรประจำตัวคนพิการตามกฎหมายว่าด้วยการส่งเสริมคุณภาพชีวิตคนพิการ
- (๔) ไม่เป็น บุคคลซึ่งอยู่ในความอุปการะของสถานสงเคราะห์ของรัฐ



กรณีได้รับเบี้ยยังชีพคนพิการอยู่แล้ว
และได้ย้ายเข้ามาในพื้นที่ตำบลโคกกลาง

จะต้องมาขึ้นทะเบียนที่ อบต.โคกกลาง อีกครั้ง **ทันที** เพื่อสิทธิรับเงินเบี้ยยังชีพ
ต่อเนื่องในเดือนถัดไป.....ค่ะ

ขั้นตอนการขึ้นทะเบียนเพื่อ รับเงิน เบี้ยยังชีพผู้สูงอายุ



ยื่นเอกสาร หลักฐาน กรอกแบบฟอร์ม “แบบคำขอลงทะเบียนรับเงินเบี้ยยังชีพผู้สูงอายุ ”

- ☺ บัตรประจำตัวประชาชน หรือบัตร อื่นที่ออกโดยหน่วยงานของ
รัฐที่มี รูปถ่าย พร้อมสำเนา
- ☺ ทะเบียนบ้าน พร้อมสำเนา
- ☺ สมุดบัญชีเงินฝากธนาคาร พร้อม สำเนา (เฉพาะหน้าที่แสดง
ชื่อ และเลขที่บัญชี) สำหรับกรณีที่ผู้ ขอรับเงินเบี้ยยังชีพผู้สูงอายุ
ประสงค์ขอรับเงินเบี้ยยังชีพ ผู้สูงอายุผ่านธนาคาร

หมายเหตุ : ในกรณีผู้สูงอายุที่ไม่สามารถมาลงทะเบียนด้วยตนเอง อาจ
มอบอำนาจให้ผู้อื่นเป็นผู้ยื่นคำขอรับเบี้ยยังชีพผู้สูงอายุได้ โดยให้ผู้รับมอบ
อำนาจติดต่อกับ อบต.โคกกลาง พร้อมสำเนาบัตรประจำตัวประชาชนของ
ผู้รับมอบอำนาจ

****ขอรับแบบคำขอขึ้นทะเบียนผู้สูงอายุ และยื่นเอกสาร
ประกอบ ได้ที่งานเจ้าหน้าที่พัฒนาชุมชน
หรือ ส่วนสวัสดิการสังคม อบต.โคกกลาง*****

ขั้นตอนการขึ้นทะเบียนเพื่อ รับเงิน เบี้ยยังชีพคนพิการ



ยื่นเอกสาร หลักฐาน กรอกแบบฟอร์ม “แบบคำขอลงทะเบียนรับเงินเบี้ยยังชีพคนพิการ ”

- ☺ บัตรประจำตัวคนพิการตามกฎหมายว่าด้วยการส่งเสริม
คุณภาพชีวิตคนพิการ ฉบับจริง
- ☺ ทะเบียนบ้าน ฉบับเจ้าบ้าน
- ☺ สมุดบัญชีเงินฝากธนาคาร พร้อม สำเนา (เฉพาะหน้าที่แสดง
ชื่อ และเลขที่บัญชี) สำหรับกรณีที่ผู้ ขอรับเงินเบี้ยยังชีพคนพิการ
ประสงค์ขอรับเงินเบี้ยยังชีพผ่านธนาคาร

หมายเหตุ : กรณีที่คนพิการไม่สามารถมาลงทะเบียนด้วยตนเอง อาจมอบ
อำนาจ เป็นลายลักษณ์อักษรให้ผู้ดูแลคนพิการยื่นคำขอแทน แต่ต้องนำ
หลักฐานของคนพิการและคนดูแลคนพิการไปแสดงต่อเจ้าหน้าที่ด้วยคน
พิการที่เป็นผู้สูงอายุสามารถลงทะเบียนเพื่อขอรับเบี้ยยังชีพผู้สูงอายุได้ด้วย

****ขอรับแบบคำขอขึ้นทะเบียนคนพิการ และยื่นเอกสาร
ประกอบ ได้ที่เจ้าหน้าที่พัฒนาชุมชน
หรือ ส่วนสวัสดิการสังคม อบต.โดกกลาง*****

คำชี้แจง



ผู้สูงอายุที่มีสิทธิรับเงินเบี้ยยังชีพอยู่แล้วใน พื้นที่อื่น ภายหลังได้ย้ายทะเบียนบ้านเข้ามาอยู่ในพื้นที่ตำบล โดกกลาง ให้มาแจ้งขึ้นทะเบียนเพื่อขอรับเงินเบี้ยยังชีพต่อ ที่ อบต.โดกกลาง แต่สิทธิในการรับเงินยัง จะคงอยู่ที่เดิม จนสิ้นปีงบประมาณ เช่น

นาง ก. รับเงินเบี้ยยังชีพผู้สูงอายุอยู่ อบต. ไร่ห่าน ภายหลังได้แจ้งย้าย ที่อยู่มาอยู่พื้นที่ตำบลโดกกลาง ใน วันที่ 20 กรกฎาคม 2562 นาง ก. ต้องมาขึ้น ทะเบียนใหม่ที่ อบต.โดกกลาง ภายในวันที่ 30 กันยายน 2562 แต่ นาง ก. จะ ยังคงรับเงินเบี้ยยังชีพที่ อบต. ไร่ห่าน อยู่จนถึงเดือน กันยายน 2562 และมี สิทธิรับเงินเบี้ยยังชีพผู้สูงอายุ ที่ อบต.โดกกลาง ในเดือน ตุลาคม 2562 เป็นต้น ไป

นาง ข. รับเงินเบี้ยยังชีพผู้พิการอยู่ อบต. ไร่ห่าน ภายหลังได้แจ้งย้ายที่ อยู่มาอยู่พื้นที่ตำบลโดกกลาง ใน วันที่ 20 กรกฎาคม 2562 นาง ก. ต้องมาขึ้น ทะเบียนใหม่ที่ อบต.โดกกลาง ทันที เพื่อรับเงินเบี้ยยังชีพที่ อบต.โดกกลางใน เดือน สิงหาคม 2562 เป็นต้นไป

ประกาศรายชื่อ ผู้มีสิทธิรับเงิน เบี้ยยังชีพผู้สูงอายุและคนพิการ



ให้ผู้ที่มายื่นคำขอรับเบี้ยยังชีพ มาตรวจสอบ รายชื่อ
ตามประกาศที่บอร์ดประชาสัมพันธ์ ณ ที่ทำการองค์การ
บริหารส่วนตำบลโคกกลาง ภายในวันที่ 5 ของทุกเดือน

การจ่ายเบี้ยยังชีพผู้สูงอายุและคนพิการ



อบต.จะดำเนินการเบิก - จ่ายเงินให้กับผู้สูงอายุและคน
พิการที่มาขึ้นทะเบียน ไว้แล้ว โดยจะเริ่มจ่ายเบี้ย
ผู้สูงอายุตั้งแต่เดือนที่มีอายุครบ 60 ปีบริบูรณ์ในวันที่
๑ ของเดือนเกิด และจ่ายในเดือนถัดไปหากเกิดตั้งแต่
วันที่ ๒ ของเดือนเกิด ส่วนเบี้ยพิการจะจ่ายในเดือน
ถัดไปหลังจากรับลงทะเบียนแล้ว โดยจะจ่าย เป็นเงินสด
หรือโอนเข้าบัญชีธนาคาร ตามที่ผู้สูงอายุและคนพิการ
ได้แจ้งความ ประสงค์ไว้

กำหนดวันจ่ายเงินเบี้ยยังชีพ ภายในวันที่ ๑-๑๐ ของเดือน
(ตามความเหมาะสม)

ตุลาคม 2556 October 2013						
อาทิตย์ SUN	จันทร์ MON	อังคาร TUE	พุธ WED	พฤหัสบดี THU	ศุกร์ FRI	เสาร์ SAT
		1	2	3	4	5
6	7	8	9	10	11	12
13	14	15	16	17	18	19
20	21	22	23	24	25	26
27	28	29	30	31		

ช่องทางการรับเงินเบี้ยยังชีพ

ผู้ประสงค์รับเงินผ่าน
ธนาคาร



โอนเข้าบัญชีธนาคารใน นาม
ผู้สูงอายุ ,คนพิการ หรือ
ผู้รับมอบอำนาจ

ผู้ประสงค์รับเงินสด

ตามจุดที่ได้แจ้งไว้ เช่น ส่วน
สวัสดิการสังคม อบต.โตกกลาง
/กำนัน ผู้ใหญ่บ้านทุกหมู่บ้าน
หรือ ขึ้นอยู่กับความเหมาะสม โดย
จะมีการแจ้งให้ทราบล่วงหน้า

รับเงินสดในนามผู้สูงอายุ
,คนพิการ หรือผู้รับมอบ
อำนาจ

การคำนวณเงินเบี้ยยังชีพแบบขั้นบันได สำหรับผู้สูงอายุ



จำนวนเงินเบี้ยยังชีพต่อเดือนที่ผู้สูงอายุจะได้รับใน ปัจจุบัน (ปี ๒๕๖๖) การจ่ายเงินเบี้ยยังชีพให้แก่ผู้สูงอายุ คิดใน อัตราเบี้ยยังชีพแบบขั้นบันได แบบ “ขั้นบันได” หมายถึง การแบ่งช่วงอายุของ ผู้สูงอายุออกเป็นช่วง ๆ หรือเป็นขั้น ขึ้นไปเรื่อย ๆ โดยเริ่ม ตั้งแต่อายุ ๖๐ ปี

โดยคำนวณตามปีงบประมาณ
มิใช่ปีปฏิทิน และไม่มีการเพิ่มของอายุระหว่างปี

ตารางคำนวณเงินเบี้ยยังชีพรายเดือน สำหรับผู้สูงอายุ (แบบขั้นบันได)

ขั้น	ช่วงอายุ (ปี)	จำนวนเงิน (บาท)
ขั้นที่ ๑	๖๐ - ๖๙ ปี	๖๐๐
ขั้นที่ ๒	๗๐ - ๗๙ ปี	๗๐๐
ขั้นที่ ๓	๘๐ - ๘๙ ปี	๘๐๐
ขั้นที่ ๔	๙๐ ปี ขึ้นไป	๑,๐๐๐

วิธีคำนวณอายุของผู้สูงอายุ



แล้วปีนี้ ฉันจะได้เงิน
เบี้ยเท่าไร น้า ?

การนับอายุว่าจะอยู่ในขั้นที่เท่าไร ให้นับ ณ วันที่ ๓๐ กันยายน เท่านั้น

๑. นาง ก. เกิด ๓๐ กันยายน ๒๕๕๗ ณ วันที่ ๓๐ กันยายน ๒๕๕๘ นาง ก. จะอายุ ๗๐ ปี หมายความว่า นาง ก. จะได้รับ เงินเบี้ยยังชีพเดือนละ ๗๐๐ บาท ในเดือน ตุลาคม ๒๕๕๗ (งบประมาณปี ๒๕๕๘)

๒. นาง ข. เกิด ๑ ตุลาคม ๒๕๕๗ ณ วันที่ ๓๐ กันยายน ๒๕๕๘ นาง ข. จะอายุ ๖๙ ปี หมายความว่า นาง ข. จะได้รับเงิน เบี้ยยังชีพเดือนละ ๖๐๐ บาท เท่าเดิม จนกว่าจะถึงรอบปีถัดไป

การนับรอบปีงบประมาณ คือ 1 ตุลาคม - 30 กันยายน เช่น
ปีงบประมาณ 2558 จะเริ่มตั้งแต่ 1 ตุลาคม 2557-30 กันยายน 2558
ปีงบประมาณ 2559 จะเริ่มตั้งแต่ 1 ตุลาคม 2558-30 กันยายน 2559

การสิ้นสุดการรับเงินเบี้ยยังชีพ



๑. ตาย (กรณีเสียชีวิตตั้งแต่วันที่ ๑ จนถึงวันกำหนดการจ่ายเงินขององค์กรปกครองส่วนท้องถิ่น ให้องค์กรปกครองส่วนท้องถิ่นดำเนินการจ่ายเงินให้แก่ผู้มีสิทธิรับเงินได้แสดงเจตจำนงเป็นลายลักษณ์อักษรให้รับเงินแทนทั้งในขณะที่มีชีวิตอยู่หรือเสียชีวิตแล้ว โดยมีพยานรับรองอย่างน้อย ๒ คน ตามระเบียบกระทรวงมหาดไทย ว่าด้วยหลักเกณฑ์การจ่ายเบี้ยยังชีพผู้สูงอายุขององค์กรปกครองส่วนท้องถิ่น (ฉบับที่ ๔) พ.ศ.๒๕๖๒)

๒. ย้ายภูมิลำเนาไปนอกเขต อบต.โคกกลาง

๓. แจ้งสละสิทธิการขอรับเงินเบี้ยยังชีพ

๔. ขาดคุณสมบัติ

หน้าที่ของผู้รับเบี้ยยังชีพผู้สูงอายุ และคนพิการ

๑. ตรวจสอบรายชื่อของตัวเอง

๒. กรณีผู้รับเงินเบี้ยยังชีพ หรือผู้รับมอบอำนาจ แจ้งรับเป็นเงินสด ต้องมารับเงินให้ตรงตามวัน เวลา ที่กำหนด

๓. เมื่อย้ายภูมิลำเนาจาก อบต.โคกกลาง ไปอยู่ภูมิลำเนาอื่น ต้องแจ้งข้อมูลเพื่อให้ อบต.โคกกลาง ได้รับทราบ

๔. ให้ผู้ที่รับเบี้ยยังชีพผู้สูงอายุและคนพิการ แสดงการมีชีวิตอยู่ ณ วันที่ ๑ ของเดือนที่จะจ่ายเบี้ยยังชีพ ต่อ อบต. โคกกลางทุกเดือน

๕. กรณีตาย ให้ผู้ดูแลหรือญาติของผู้สูงอายุ หรือคนพิการของผู้รับเงินเบี้ยยังชีพแจ้งการตาย ให้ อบต. โคกกลาง ได้รับทราบ (พร้อมสำเนามรณบัตร) ภายใน ๗ วัน



ขั้นตอนการขอบัตรประจำตัวคนพิการ



๑. ไปพบแพทย์เฉพาะทางที่โรงพยาบาล เพื่อวินิจฉัยและออกเอกสารรับรองความพิการ
๒. ดำเนินการทำบัตรประจำตัวคนพิการได้ที่ สำนักพัฒนาสังคมและความมั่นคงของมนุษย์จังหวัดสุรินทร์ โดยใช้เอกสารดังต่อไปนี้
 - ๒.๑ เอกสารรับรองความพิการที่รับรองโดยแพทย์เฉพาะทาง (ตัวจริง)
 - ๒.๒ รูปถ่าย ขนาด ๑ นิ้ว จำนวน ๒ รูป(กรณีไม่ได้ไปเอง)
 - ๒.๓ สำเนาทะเบียนบ้าน จำนวน ๑ ฉบับ
 - ๒.๔ สำเนาบัตรประจำตัวประชาชน จำนวน ๑ ฉบับ
 - ๒.๕ ถ้าคนพิการมีผู้ดูแลให้นำสำเนาบัตรประจำตัวประชาชน และสำเนาทะเบียนบ้านของผู้ดูแลคนพิการ จำนวนอย่างละ ๑ ฉบับ
๓. กรณีบุคคลอื่นที่ไม่ใช่คนพิการ และผู้ดูแลคนพิการมาติดต่อขอทำบัตรประจำตัวคนพิการให้นำหลักฐาน ตามข้อ ๒.๔ – ๒.๕ มาด้วย
๔. หลังจากได้บัตรประจำตัวคนพิการให้ไปเปลี่ยนสิทธิ์ผู้พิการ (ท. ๗๔) ที่โรงพยาบาลส่งเสริมสุขภาพตำบลโคกกลางตามสิทธิ์หลักที่ใช้บัตรทองอยู่ (สำหรับผู้ใช้สิทธิ์เบิกได้โดยตรงไม่ต้องทำตามข้อ ๗)

การต่ออายุบัตรประจำตัวคนพิการ

การดำเนินการต่ออายุบัตรประจำตัวคนพิการ สามารถต่อได้ที่ สำนักพัฒนาสังคมและความมั่นคงของมนุษย์จังหวัดสุรินทร์ (ศาลากลางจังหวัด) โดยใช้เอกสารดังต่อไปนี้

๑. สมุด/บัตรประจำตัวคนพิการเล่มเดิม
๒. รูปถ่าย ขนาด ๑ นิ้ว จำนวน ๑ รูป
๓. สำเนาบัตรประจำตัวประชาชนและสำเนาทะเบียนบ้าน
อย่างละ จำนวน ๑ ฉบับ
๔. หลักฐานผู้ดูแลคนพิการมีผู้ดูแล ใช้สำเนาบัตรประจำตัว
ประชาชน และสำเนาทะเบียนบ้าน อย่างละ ๑ ฉบับ
๕. กรณีบุคคลอื่นที่ไม่ใช่คนพิการ และผู้ดูแลคนพิการมาติดต่อ
ขอต่ออายุบัตรประจำตัวคนพิการให้นำหลักฐานตาม
ข้อ ๓-๔ มาด้วย

การเปลี่ยนผู้ดูแลคนพิการ

การดำเนินการเปลี่ยนผู้ดูแลคนพิการ สามารถติดต่อได้ที่ สำนักพัฒนาสังคมและความมั่นคงของมนุษย์จังหวัดสุรินทร์ โดยใช้เอกสารดังต่อไปนี้

๑. สมุด/บัตรประจำตัวคนพิการเล่มเดิม
๒. สำเนาบัตรประจำตัวประชาชนและสำเนาทะเบียนบ้าน
อย่างละ จำนวน ๑ ฉบับ
๓. **หลักฐานผู้ดูแลคนพิการคนเดิม** ใช้สำเนาบัตรประจำตัว
ประชาชน และสำเนาทะเบียนบ้าน อย่างละ ๑ ฉบับ

การเปลี่ยนผู้ดูแลคนพิการ(ต่อ)

๔. หลักฐานผู้ดูแลคนพิการคนใหม่ ใช้สำเนาบัตรประจำตัวประชาชน และสำเนาทะเบียนบ้าน อย่างละ ๑ ฉบับ
๕. หนังสือรับรองการเป็นผู้ดูแลคนพิการ
๖. สำเนาบัตรประจำตัวข้าราชการของผู้รับรอง จำนวน ๑ ฉบับ (กำนัน ผู้ใหญ่บ้าน ส.อบต. หรือ ข้าราชการ ระดับ ๓ ขึ้นไป)

ข้อแนะนำสำหรับการยื่นคำร้องเพื่อขอรับเงินเบี้ยยังชีพผู้ป่วยเอดส์

๑. ผู้ป่วยเอดส์มีสิทธิได้รับเงินสงเคราะห์เบี้ยยังชีพผู้ป่วยเอดส์ ต้องมีใบรับรองแพทย์ซึ่งออกให้โดย สถานพยาบาลของรัฐ ยืนยันว่าป่วยเป็นโรคเอดส์จริง
๒. ผู้ป่วยเอดส์ต้องมีภูมิลำเนาอยู่ในเขตองค์การบริหารส่วนตำบลโคกกลาง
๓. การยื่นคำร้องขอรับเบี้ยยังชีพผู้ป่วยเอดส์ สามารถยื่นคำร้องได้ที่ ส่วนสวัสดิการสังคม โดยนำหลักฐานมาเพื่อประกอบการยื่นดังนี้
 - ๓.๑ ใบรับรองแพทย์ซึ่งออกให้โดยสถานพยาบาลของรัฐ ยืนยันว่าป่วยเป็นโรคเอดส์จริง
 - ๓.๒ บัตรประจำตัวประชาชนฉบับจริง (พร้อมสำเนา)
 - ๓.๓ ทะเบียนบ้านฉบับจริง (พร้อมสำเนา)
๔. กรณีที่ผู้ป่วยเอดส์ไม่สามารถเดินทางมายื่นคำขอรับการสงเคราะห์ด้วยตนเองได้จะมอบอำนาจให้ผู้อุปการะมาดำเนินการแทนได้

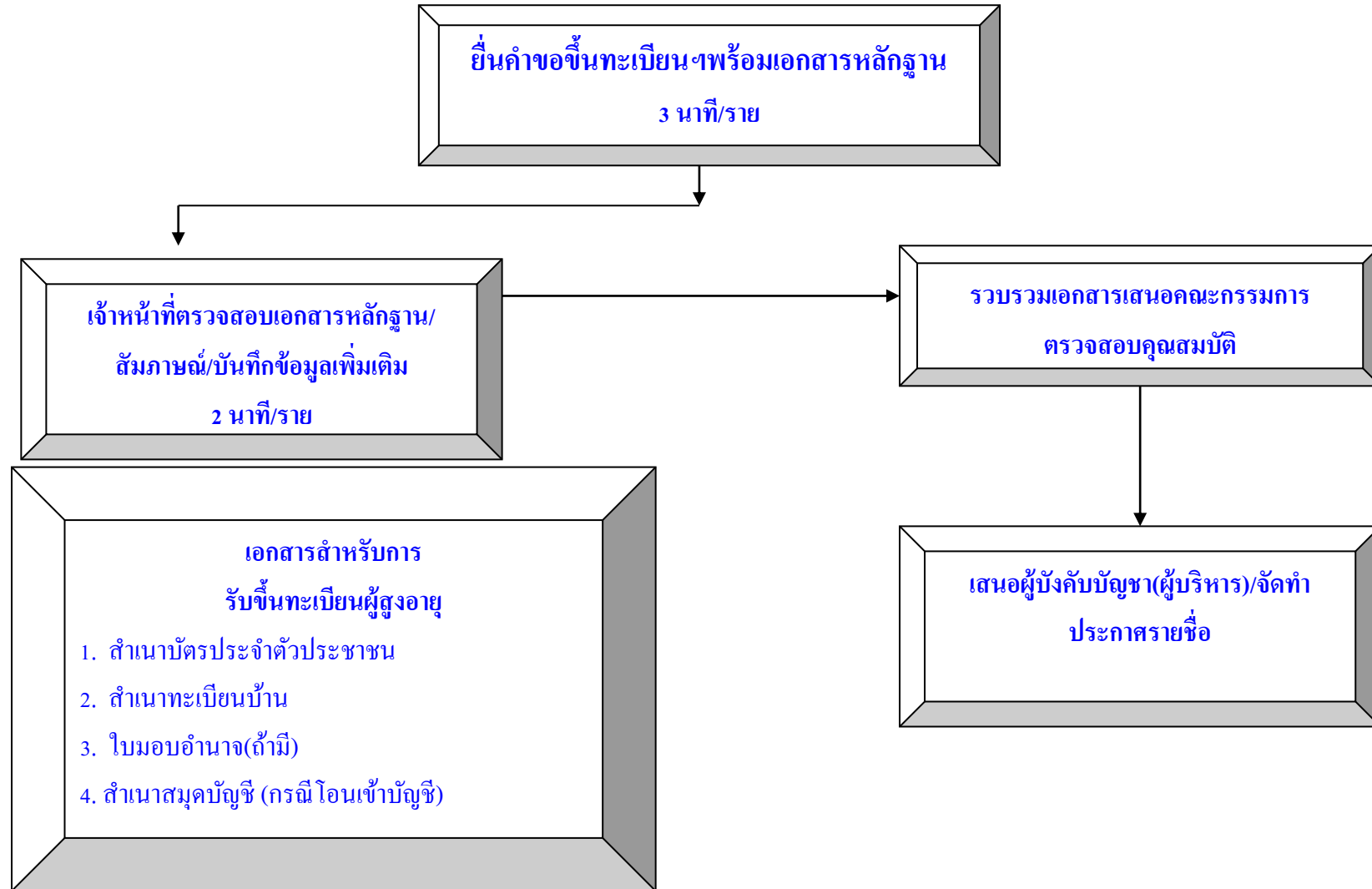
ข้อแนะนำสำหรับการยื่นคำร้องเพื่อขอรับเงินเบี้ยยังชีพผู้ป่วยเอดส์ (ต่อ)

๕. กรณีผู้ป่วยเอดส์ เป็นผู้สูงอายุหรือคนพิการ หรือเป็นทั้งผู้สูงอายุ และคนพิการ สามารถดำเนินการได้ทั้งหมด
๖. กรณีผู้ป่วยเอดส์ได้รับเบี้ยยังชีพผู้ป่วยเอดส์แล้วแล้ว ต่อมาได้ย้าย ภูมิลำเนา (ย้ายชื่อในทะเบียนบ้าน) ไปอยู่ในเขตองค์กรปกครองส่วน ท้องถิ่นอื่น ผู้ป่วยเอดส์ต้องดำเนินการยื่นคำร้องขอรับเบี้ยยังชีพผู้ป่วย เอดส์ อีกครั้ง ณ องค์กรปกครองส่วนท้องถิ่นที่ย้ายภูมิลำเนาเข้าไปอยู่ ใหม่ (เพื่อรับเงินเบี้ยยังชีพผู้ป่วยเอดส์ จากองค์กรปกครองส่วน ท้องถิ่นที่ย้ายเข้าไปอยู่ใหม่) ซึ่งถ้าผู้ป่วยเอดส์ไม่ดำเนินการยื่นคำร้อง ขอรับเบี้ย ยังชีพผู้ป่วยเอดส์ อีกครั้ง ณ องค์กรปกครองส่วนท้องถิ่นที่ ย้ายภูมิลำเนาเข้าไปอยู่ใหม่ ผู้ป่วยเอดส์จะได้รับเงินเบี้ยยังชีพผู้ป่วย เอดส์ ถึงเดือนที่ย้ายภูมิลำเนา เท่านั้น
๗. กรณีคนพิการที่ได้รับเงินเบี้ยยังชีพผู้ป่วยเอดส์ เสียชีวิต ผู้ดูแลหรือ ญาติของผู้ป่วยเอดส์ที่เสียชีวิตต้อง แจ้งให้ ส่วนสวัสดิการสังคมทราบ ภายใน ๗ วัน

ใบรับรองแพทย์จะต้องระบุว่าป่วยเป็น **โรคเอดส์ /AIDs** เท่านั้น หากระบุว่าป่วยเป็น HIV หรือภูมิคุ้มกันบกพร่อง จะ ไม่เข้าหลักเกณฑ์การรับเงินสงเคราะห์

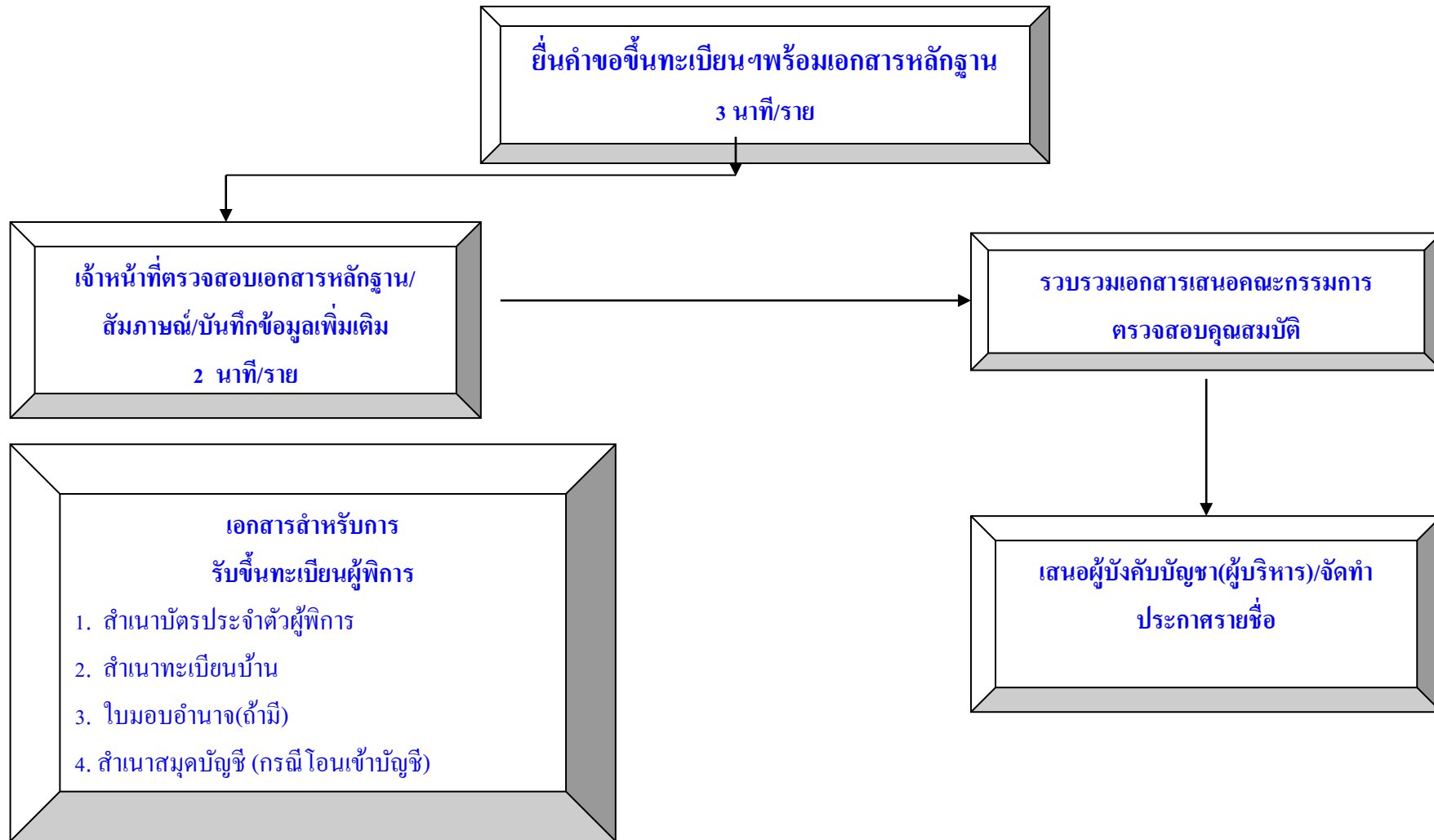
ภาคผนวก

แผนผังแสดงขั้นตอนและระยะเวลาการปฏิบัติราชการ (การรับขึ้นทะเบียนผู้สูงอายุ)



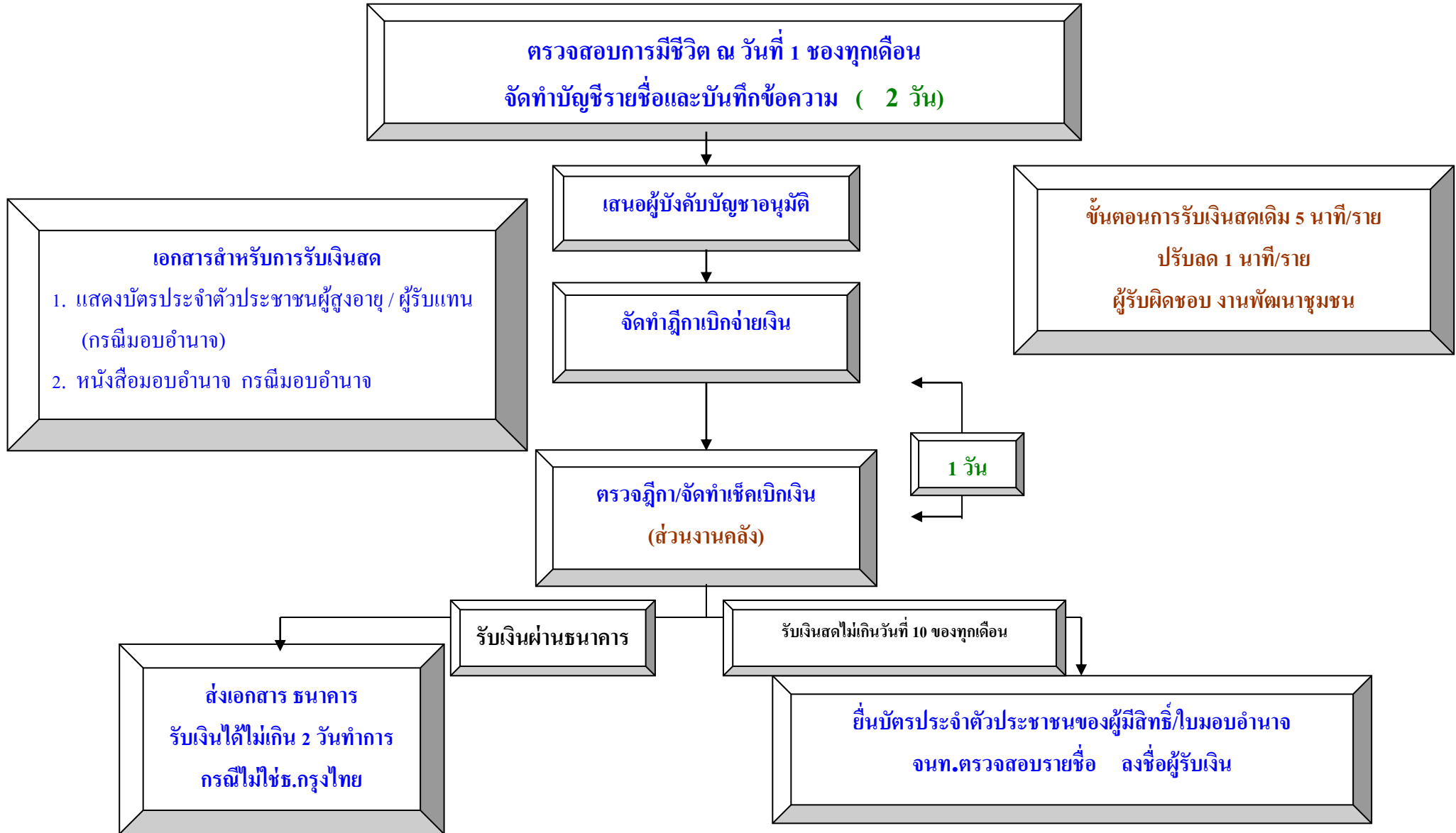
ขั้นตอนการรับขึ้นทะเบียนผู้พิการ เดิม ๑๐ นาที/ราย เวลาปฏิบัติงานที่ปรับลด ๓-๕ นาที/ราย

แผนผังแสดงขั้นตอนและระยะเวลาการปฏิบัติราชการ
(การรับขึ้นทะเบียนผู้พิการ)

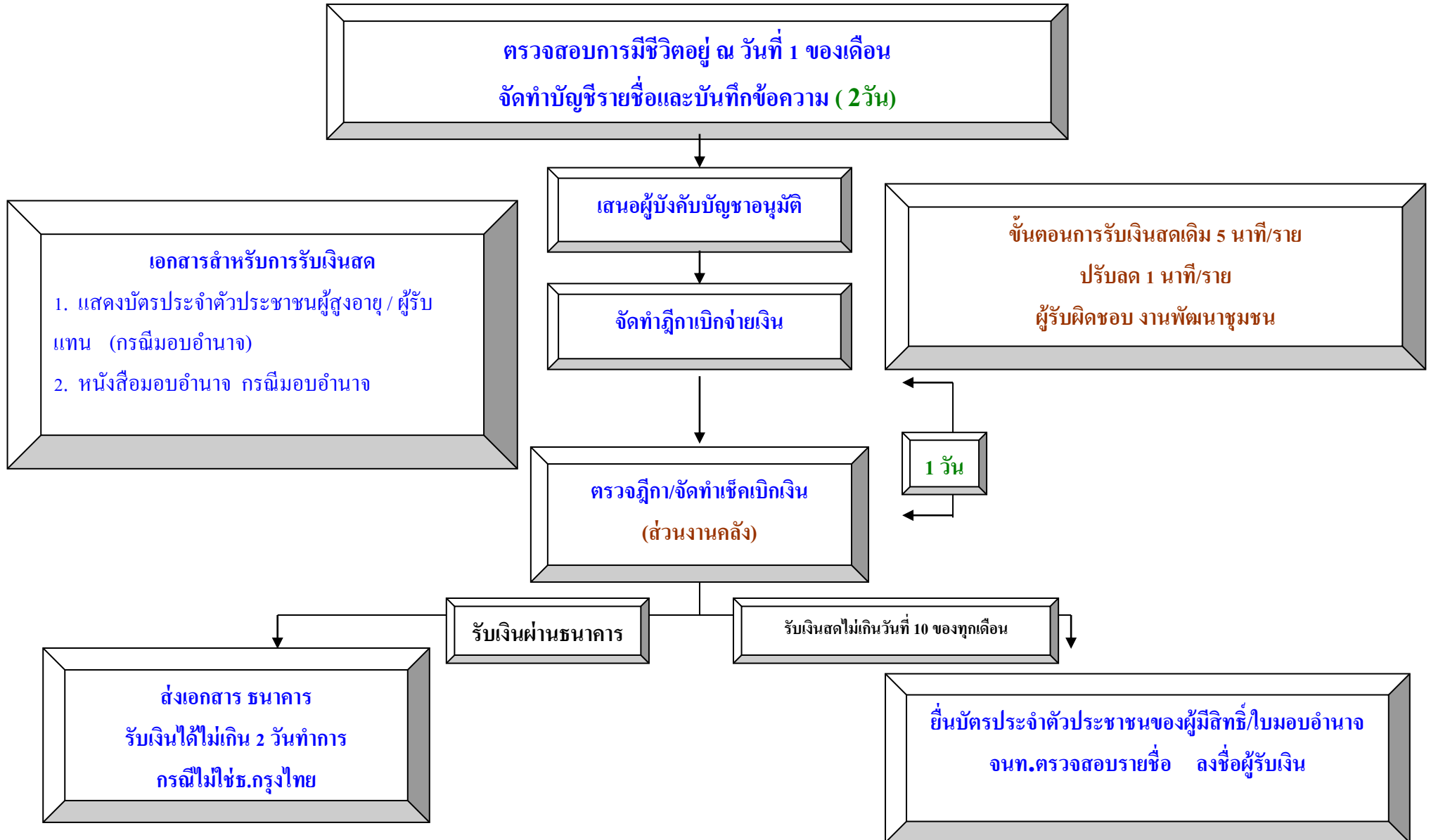


ขั้นตอนการรับขึ้นทะเบียนผู้พิการ เดิม ๑๐ นาที/ราย เวลาปฏิบัติงานที่ปรับลด ๓-๕ นาที/ราย

แผนผังแสดงขั้นตอนและระยะเวลาการปฏิบัติราชการ (การเบิก-จ่ายเบี้ยผู้สูงอายุ)



แผนผังแสดงขั้นตอนและระยะเวลาการปฏิบัติราชการ (การเบิก-จ่ายเบี้ยความพิการ)



ตัวอย่างแบบฟอร์มคำขอขึ้นทะเบียน



ทะเบียนเลขที่...../๒๕๖๖

แบบคำขอลงทะเบียนรับเงินเบี้ยยังชีพผู้สูงอายุ ประจำปีงบประมาณ พ.ศ. ๒๕๖๗

เฉพาะกรณีผู้สูงอายุมอบอำนาจให้บุคคลอื่นมายื่นคำขอลงทะเบียนแทน

ผู้ยื่นคำขอฯ แทน ตามหนังสือมอบอำนาจ เกี่ยวข้องเป็น.....กับผู้สูงอายุที่ลงทะเบียน

ชื่อ-สกุล (ผู้รับมอบอำนาจ)เลขประจำตัวประชาชนผู้รับมอบอำนาจ

- ที่อยู่.....

.....โทรศัพท์.....

เขียนที่.....อบต.โคกกลาง.....

วันที่.....เดือน.....พ.ศ.....

ด้วยข้าพเจ้า (นาย/นาง/นางสาว) ชื่อ.....นามสกุล.....

เกิดวันที่.....เดือน.....พ.ศ..... อายุ.....ปี สัญชาติ.....ไทย.....มีชื่ออยู่ในสำเนา

ทะเบียนบ้านเลขที่.....หมู่ที่/ชุมชน.....ตรอก/ซอย.....ถนน.....

ตำบล/แขวง.....โคกกลาง.....อำเภอ/เขต.....พนมดงรัก.....จังหวัด.....สุรินทร์.....

รหัสไปรษณีย์.....๓๒๑๕๐.....โทรศัพท์.....หมายเลขบัตรประจำตัวประชาชนของ

ผู้สูงอายุที่ยื่นคำขอ -

สถานภาพสมรส โสด สมรส หม้าย หย่าร้าง แยกกันอยู่ อื่นๆ.....

อาชีพ.....รายได้ต่อเดือน.....บาท

ข้อมูลทั่วไป : สถานภาพการรับสวัสดิการของรัฐ

ไม่ได้รับการสงเคราะห์เบี้ยยังชีพ ได้รับการสงเคราะห์เบี้ยยังชีพผู้ป่วยเอดส์ ได้รับการสงเคราะห์ความพิการ

ย้ายภูมิลำเนาเข้ามาอยู่ใหม่ เมื่อวันที่.....โดยย้ายมาจาก

(ระบุที่อยู่เดิม.....)

มีความประสงค์ขอรับเงินเบี้ยยังชีพผู้สูงอายุ ประจำปีงบประมาณ พ.ศ. ๒๕๕๘ โดยวิธีดังต่อไปนี้ (เลือก ๑ วิธี)

รับเงินสดด้วยตนเอง

รับเงินสดโดยบุคคลที่ได้รับมอบอำนาจจากผู้มีสิทธิ

โอนเข้าบัญชีเงินฝากธนาคารในนามผู้มีสิทธิ

โอนเข้าบัญชีเงินฝากธนาคารในนามบุคคลที่ได้รับมอบอำนาจจากผู้มีสิทธิ

พร้อมแนบเอกสาร ดังนี้

สำเนาบัตรประจำตัวประชาชน หรือสำเนาบัตรอื่นที่ออกโดยหน่วยงานของรัฐที่มีรูปถ่าย สำเนาทะเบียนบ้าน

สำเนาสมุดบัญชีเงินฝากธนาคาร (ในกรณีผู้ขอรับเงินเบี้ยยังชีพผู้สูงอายุประสงค์ขอรับเงินเบี้ยยังชีพผู้สูงอายุผ่านธนาคาร)

หนังสือมอบอำนาจพร้อมสำเนาบัตรประจำตัวประชาชนของผู้มอบอำนาจและผู้รับมอบอำนาจ

ข้าพเจ้าขอรับรองว่าข้าพเจ้าเป็นผู้มีคุณสมบัติครบถ้วน ไม่ได้เป็นผู้รับบำนาญหรือสวัสดิการเป็นรายเดือนจากหน่วยงานของรัฐ รัฐวิสาหกิจ หรือองค์กรปกครองส่วนท้องถิ่น และขอรับรองว่าข้อความดังกล่าวข้างต้นเป็นความจริงทุกประการ

(ลงชื่อ).....

(ลงชื่อ).....

(.....)

(.....)

ผู้ยื่นคำขอ/ผู้รับมอบอำนาจยื่นคำขอ

เจ้าหน้าที่ผู้รับลงทะเบียน

<p style="text-align: center;">ความเห็นเจ้าหน้าที่ผู้รับลงทะเบียน</p> <p>เรียน คณะกรรมการตรวจสอบคุณสมบัติ ได้ตรวจสอบคุณสมบัติของ นาย / นาง / นางสาว</p> <p>หมายเลขบัตรประจำตัวประชาชน □-□□□□-□□□□□-□□-□</p> <p><input type="checkbox"/> เป็นผู้ที่มีคุณสมบัติครบถ้วน <input type="checkbox"/> เป็นผู้ที่ขาดคุณสมบัติ เนื่องจาก</p> <p>(ลงชื่อ)..... (.....) เจ้าหน้าที่ผู้รับลงทะเบียน</p>	<p style="text-align: center;">ความเห็นคณะกรรมการตรวจสอบคุณสมบัติ</p> <p>เรียน นายกองค้การบริหารส่วนตำบลคลองไผ่ คณะกรรมการตรวจสอบคุณสมบัติได้ตรวจสอบแล้ว มี ความเห็นดังนี้ <input type="checkbox"/> สมควรรับลงทะเบียน <input type="checkbox"/> ไม่สมควรรับลงทะเบียน</p> <p>กรรมการ (ลงชื่อ)..... (.....)</p> <p>กรรมการ (ลงชื่อ)..... (.....)</p> <p>กรรมการ (ลงชื่อ)..... (.....)</p>
<p>คำสั่ง</p> <p><input type="checkbox"/> รับลงทะเบียน <input type="checkbox"/> ไม่รับลงทะเบียน <input type="checkbox"/> อื่นๆ.....</p> <p style="text-align: center;">(ลงชื่อ)..... (.....) นายกองค้การบริหารส่วนตำบลคลองไผ่ วัน/เดือน/ปี.....</p>	

(ตัดตามรอยเส้นประ ให้ผู้สูงอายุที่ยื่นคำขอลงทะเบียนเก็บไว้) -----

ผู้สูงอายุ ชื่อ นาย/นาง/นางสาว.....บ้านเลขที่.....หมู่ที่.....

ยื่นแบบคำขอลงทะเบียนเมื่อวันที่.....เดือน.....พ.ศ.

การลงทะเบียนครั้งนี้ เพื่อรับเงินเบี้ยยังชีพผู้สูงอายุโดยจะได้รับเบี้ยยังชีพผู้สูงอายุตามที่มีคุณสมบัติครบถ้วน และตามช่วงระยะเวลาในการลงทะเบียน ภายในวันที่ ๑๐ ของเดือน โดยได้รับตั้งแต่เดือน.....พ.ศ.....เป็นต้นไป กรณีผู้สูงอายุย้ายภูมิลำเนาไปอยู่ที่อื่นจะต้องไปลงทะเบียนยื่นคำขอรับเงินเบี้ยยังชีพผู้สูงอายุ ณ ที่องค์กรปกครองส่วนท้องถิ่น แห่งใหม่ภายในเดือนกันยายนของปีนั้น ทั้งนี้ผู้สูงอายุจะได้เบี้ยผู้สูงอายุ ณ องค์กรปกครองส่วนท้องถิ่นเดิมจนสิ้นปีงบประมาณ และรับที่องค์กรปกครองส่วนท้องถิ่นแห่งใหม่ในปีงบประมาณถัดไป

(ลงชื่อ).....
(.....)
เจ้าหน้าที่ผู้รับลงทะเบียน

ทะเบียนเลขที่...../๒๕๕๖๖

แบบคำขอลงทะเบียนรับเงินเบี้ยความพิการ ประจำปีงบประมาณ พ.ศ. ๒๕๖๗

เฉพาะกรณีคนพิการมอบอำนาจให้บุคคลอื่นมายื่นคำขอลงทะเบียนแทน : ผู้ยื่นคำขอฯ แทนตามหนังสือมอบอำนาจ เกี่ยวข้องกับคนพิการที่ขอขึ้นทะเบียน โดยเป็น บิดา-มารดา บุตร สามเ-ภรรยา พี่น้อง ผู้ดูแลคนพิการ อื่นๆลงทะเบียนชื่อ - สกุล (ผู้รับมอบอำนาจ).....เลขประจำตัวประชาชนผู้รับมอบอำนาจ ---- ที่อยู่.....โทรศัพท์.....

ข้อมูลคนพิการ

เขียนที่.....

วันที่.....เดือน.....พ.ศ.....

คำนำหน้านาม เด็กชาย เด็กหญิง นาย นาง นางสาว อื่นๆ (ระบุ).....

ชื่อ.....นามสกุล.....

เกิดวันที่.....เดือน.....พ.ศ.....อายุ.....ปี สัญชาติ..... มีชื่ออยู่ในสำเนา

ทะเบียนบ้านเลขที่.....หมู่ที่.....ตรอก/ซอย.....ถนน.....ตำบล โคกกลาง อำเภอ พนมดงรัก

จังหวัด สุรินทร์ รหัสไปรษณีย์...๓๒๑๔๐.....โทรศัพท์.....

หมายเลขบัตรประจำตัวประชาชนของผู้พิการที่ยื่นคำขอ ----

ประเภทความพิการ ความพิการทางการเห็น ความพิการทางสติปัญญา

ความพิการทางการได้ยินหรือสื่อความหมาย ความพิการทางการเรียนรู้ ความพิการทางการเคลื่อนไหวหรือทางร่างกาย

ความพิการทางจิต ความพิการทางจิตใจหรือพฤติกรรม พิการซ้ำซ้อน ไม่ระบุความพิการ

สถานภาพ โสด สมรส หม้าย หย่าร้าง แยกกันอยู่ อื่น ๆ.....

บุคคลอ้างอิงที่สามารถติดต่อได้โทรศัพท์.....

ข้อมูลทั่วไป: สถานภาพรับสวัสดิการภาครัฐ

ยังไม่เคยได้รับการสงเคราะห์เบี้ยยังชีพ เคยได้รับ(ย้ายภูมิลำเนา)เข้ามาอยู่ใหม่ เมื่อ..... ได้รับการ

สงเคราะห์เบี้ยยังชีพผู้สูงอายุ ได้รับการสงเคราะห์เบี้ยยังชีพผู้ป่วยเอดส์ อื่นๆ (ระบุ).....

ไม่สามารถใช้ชีวิตประจำวันด้วยตนเอง มีรายได้ไม่เพียงพอแก่การยังชีพ ไม่สามารถประกอบอาชีพเลี้ยงตนเองได้

มีอาชีพ (ระบุ)..... รายได้ต่อเดือน(ระบุ).....บาท

มีความประสงค์ขอรับเงินเบี้ยความพิการ ประจำปีงบประมาณ พ.ศ. ๒๕๕๙ โดยวิธีดังต่อไปนี้ (เลือก ๑ วิธี)

รับเงินสดด้วยตนเอง

รับเงินสดโดยบุคคลที่ได้รับมอบอำนาจจากผู้มีสิทธิ

โอนเข้าบัญชีเงินฝากธนาคารในนามผู้มีสิทธิ

โอนเข้าบัญชีเงินฝากธนาคารในนามบุคคลที่ได้รับมอบอำนาจจากผู้มีสิทธิ

ธนาคาร.....ชื่อบัญชี.....เลขที่บัญชี

พร้อมแนบเอกสารดังนี้

สำเนาบัตรประจำตัวคนพิการ หรือสำเนาบัตรอื่นที่ออกโดยหน่วยงานของรัฐที่มีรูปถ่าย สำเนาทะเบียนบ้าน

สำเนาสมุดบัญชีเงินฝากธนาคาร (ในกรณีผู้ขอรับเงินเบี้ยความพิการประสงค์ขอรับเงินผ่านธนาคาร)

หนังสือมอบอำนาจพร้อมสำเนาบัตรประจำตัวประชาชนของผู้มอบอำนาจและผู้รับมอบอำนาจ (ในกรณียื่นคำขอฯแทน)

ข้าพเจ้า ขอรับรองว่าข้าพเจ้าเป็นผู้มีคุณสมบัติครบถ้วน ไม่ได้เป็นผู้รับบำนาญหรือสวัสดิการเป็นรายเดือน

จาก

หน่วยงานของรัฐ รัฐวิสาหกิจ หรือองค์กรปกครองส่วนท้องถิ่น และขอรับรองว่าข้อความดังกล่าวข้างต้นเป็นความจริงทุกประการ

(ลงชื่อ).....

(ลงชื่อ).....

(.....)

(.....)

ผู้ยื่นคำขอ/ผู้รับมอบอำนาจยื่นคำขอ

เจ้าหน้าที่ผู้รับลงทะเบียน

หมายเหตุ ให้ขีดฆ่าข้อความที่ไม่ต้องการออก และทำเครื่องหมาย ✓ ในช่อง หน้าข้อความที่ต้องการ

-๒-

<p>ความเห็นเจ้าหน้าที่ผู้รับลงทะเบียน เรียน คณะกรรมการตรวจสอบคุณสมบัติ ได้ตรวจสอบคุณสมบัติของนาย/นาง/นางสาว/..... หมายเลขบัตรประจำตัวประชาชน □-□□□□-□□□□□-□□-□ แล้ว <input type="checkbox"/> เป็นผู้มีคุณสมบัติครบถ้วน <input type="checkbox"/> เป็นผู้ที่ขาดคุณสมบัติ เนื่องจาก..... (ลงชื่อ)..... (.....) เจ้าหน้าที่ผู้รับลงทะเบียน</p>	<p>ความเห็นคณะกรรมการตรวจสอบคุณสมบัติ เรียน นายกองค้การบริหารส่วนตำบลคลองไผ่ คณะกรรมการตรวจสอบคุณสมบัติได้ตรวจสอบแล้วมี ความเห็นดังนี้ <input type="checkbox"/> สมควรรับลงทะเบียน <input type="checkbox"/> ไม่สมควรรับลงทะเบียน กรรมการ (ลงชื่อ)..... (.....) กรรมการ (ลงชื่อ)..... (.....) กรรมการ (ลงชื่อ)..... (.....)</p>
<p>คำสั่ง <input type="checkbox"/> รับลงทะเบียน <input type="checkbox"/> ไม่รับลงทะเบียน <input type="checkbox"/> อื่น ๆ</p> <p>(ลงชื่อ)..... นายกองค้การบริหารส่วนตำบลคลองไผ่ วัน/เดือน/ปี.....</p>	

ติดตามเส้นประให้คนพิการที่ขึ้นทะเบียนเก็บไว้

ยื่นแบบคำขอลงทะเบียนเมื่อวันที่.....เดือน.....พ.ศ.....

การลงทะเบียนครั้งนี้ เพื่อขอรับเงินเบี้ยความพิการ ประจำปีงบประมาณ พ.ศ. ๒๕๖๓ โดยจะได้รับเงินเบี้ยความพิการ ในอัตราเดือนละ ๘๐๐ บาท ภายในวันที่ ๑๐ ของทุกเดือน กรณีคนพิการย้ายภูมิลำเนาไปอยู่ที่อื่นจะต้องไปลงทะเบียนยื่นคำขอรับเงินเบี้ยความพิการ ณ ที่องค์กรปกครองส่วนท้องถิ่นแห่งใหม่ทันที เพื่อรักษาสิทธิให้ต่อเนื่องในการรับเงินเบี้ยความพิการ

.....
เจ้าหน้าที่ผู้รับลงทะเบียน

ตัวอย่างแบบฟอร์มหนังสือมอบอำนาจ



หนังสือมอบอำนาจยื่นคำขอขึ้นทะเบียนรับเงินเบี้ยยังชีพผู้สูงอายุ

ที่.....

วันที่.....เดือน.....พ.ศ.....

โดยหนังสือฉบับนี้ข้าพเจ้า.....ซึ่งเป็นผู้ถือบัตร.....
เลขที่.....ออกให้ ณ.....เมื่อวันที่.....อยู่บ้านเลขที่.....
หมู่ที่.....ตรอก/ซอย.....ถนน.....แขวง/ตำบล.....
เขต/อำเภอ.....จังหวัด.....โทรศัพท์.....

ขอมอบอำนาจให้.....เกี่ยวพันเป็น.....
ซึ่งเป็นผู้ถือบัตร.....เลขที่.....ออกให้ ณ.....
เมื่อวันที่.....อยู่บ้านเลขที่.....หมู่ที่.....ตรอก/ซอย.....ถนน.....
.....แขวง/ตำบล.....เขต/อำเภอ.....จังหวัด.....
โทรศัพท์.....

เป็นผู้มีอำนาจ.....ยื่นคำขอขึ้นทะเบียนรับเงินเบี้ยยังชีพผู้สูงอายุ.....แทนข้าพเจ้าจนเสร็จการ

ข้าพเจ้าขอรับผิดชอบในการที่ผู้รับมอบอำนาจได้กระทำไปตามหนังสือมอบอำนาจนี้เสมือนว่าข้าพเจ้าได้กระทำด้วย
ตนเองทั้งสิ้น

เพื่อเป็นหลักฐานข้าพเจ้าได้ลงลายมือชื่อ/ลายพิมพ์นิ้วมือไว้เป็นสำคัญต่อหน้าพยานแล้ว

ลงชื่อ.....ผู้มอบอำนาจ/ผู้สูงอายุ
(.....)

ลงชื่อ.....ผู้รับมอบอำนาจ
(.....)

ลงชื่อ.....พยาน
(.....)

ลงชื่อ.....พยาน
(.....)

ตัวอย่างแบบฟอร์มหนังสือมอบอำนาจ



หนังสือมอบอำนาจยื่นรับเงินเบี้ยยังชีพผู้สูงอายุ/ผู้พิการ

ที่.....

วันที่.....เดือน.....พ.ศ.....

โดยหนังสือฉบับนี้ข้าพเจ้า.....ซึ่งเป็นผู้ถือบัตร.....
เลขที่.....ออกให้ ณ.....เมื่อวันที่.....อยู่บ้านเลขที่.....
หมู่ที่.....ตรอก/ซอย.....ถนน.....แขวง/ตำบล.....
เขต/อำเภอ.....จังหวัด.....โทรศัพท์.....

ขอมอบอำนาจให้.....เกี่ยวพันเป็น.....
ซึ่งเป็นผู้ถือบัตร.....เลขที่.....ออกให้ ณ.....
เมื่อวันที่.....อยู่บ้านเลขที่.....หมู่ที่.....ตรอก/ซอย.....ถนน.....
.....แขวง/ตำบล.....เขต/อำเภอ.....จังหวัด.....
โทรศัพท์.....

เป็นผู้มีอำนาจ.....รับเงินเบี้ยยังชีพผู้สูงอายุ. แทนข้าพเจ้า โดยข้าพเจ้ามอบอำนาจให้รับเงินเบี้ยยังชีพรายเดือน
ทุกเดือนตลอดปีงบประมาณ.....หรือจนเสร็จการ

ข้าพเจ้าขอรับผิดชอบในการที่ผู้รับมอบอำนาจได้กระทำไปตามหนังสือมอบอำนาจนี้เสมือนว่าข้าพเจ้าได้กระทำด้วย
ตนเองทั้งสิ้น

เพื่อเป็นหลักฐานข้าพเจ้าได้ลงลายมือชื่อ/ลายพิมพ์นิ้วมือไว้เป็นสำคัญต่อหน้าพยานแล้ว

ลงชื่อ.....ผู้มอบอำนาจ/ผู้สูงอายุ
(.....)

ลงชื่อ.....ผู้รับมอบอำนาจ
(.....)

ลงชื่อ.....พยาน
(.....)

ลงชื่อ.....พยาน
(.....)

ตัวอย่างแบบฟอร์มหนังสือแสดงความประสงค์ รับเงินเบี้ยยังชีพ



หนังสือแสดงความประสงค์ในการรับเงินสงเคราะห์

เขียนที่.....
วันที่.....เดือน.....พ.ศ.....

เรียน นายกองค้การบริหารส่วนตำบลคลองไผ่

ตามที่มีการอนุมัติให้ข้าพเจ้า.....เป็นผู้มีสิทธิได้รับ
การสงเคราะห์เงินสงเคราะห์เพื่อการยังชีพผู้สูงอายุ ลำดับที่.....นั้น

ข้าพเจ้าขอแจ้งความประสงค์ในการรับเงินสงเคราะห์ ดังนี้

- () เป็นเงินสด
- () โอนเข้าบัญชีเงินฝากธนาคาร.....สาขา.....
เลขที่บัญชี.....
- () แจ้งยืนยันความประสงค์จะขอรับเงินสงเคราะห์เพื่อการยังชีพต่อไป

จึงเรียนมาเพื่อโปรดทราบ และดำเนินการต่อไป

ขอแสดงความนับถือ

ลงชื่อ.....
(.....)

สารพันคำถาม

ถาม

ผู้สูงอายุที่อยู่ในคุกสามารถขึ้นทะเบียนผู้สูงอายุได้หรือไม่ ?



ตอบ

ขึ้นทะเบียนไม่ได้ เพราะถือว่าได้รับการดูแลจากทางภาครัฐอยู่แล้ว หรือ กรณีได้รับเงินเบี้ยยังชีพอยู่แล้ว ภายหลังต้องโทษ คดีสิ้นสุด ได้รับโทษจำคุก ถือว่าเป็นผู้ขาดคุณสมบัติไม่มีสิทธิได้รับเงินเบี้ยยังชีพ เช่นกัน

ถาม

บุคคลที่เป็นโรคเรื้อนและได้รับเงินจากกรมควบคุมโรค สามารถขึ้นทะเบียนผู้สูงอายุได้หรือไม่ ?



ตอบ

ขึ้นทะเบียนได้

ถาม

ถ้าผู้สูงอายุรับเงินเบี้ยคนพิการ และผู้ป่วยเอดส์ อยู่แล้ว จะสามารถขึ้น ทะเบียนผู้สูงอายุและรับเงินเบี้ยยังชีพผู้สูงอายุได้หรือไม่



ตอบ

ขึ้นทะเบียนได้และสามารถรับเงินได้....จ้า

ถาม

ขึ้นทะเบียนได้และสามารถรับเงินได้....จ้า พระภิกษุสงฆ์สามารถขึ้นทะเบียนผู้สูงอายุได้หรือไม่



ตอบ

ขึ้นทะเบียนได้.....จ้า ยกเว้นพระภิกษุสงฆ์ที่ได้รับเงินเดือน (เงินนิตยภัต) เช่น เจ้าอาวาส เจ้าคณะตำบล เป็นต้น ...จ้า

ถาม

ข้าราชการที่รับเงินบำเหน็จ สามารถขึ้นทะเบียนผู้สูงอายุได้หรือไม่

ตอบ

ขึ้นทะเบียนได้ค่ะ

ถาม

ผู้ที่ดำรงตำแหน่งทางการเมือง นายก อบต., รองนายก อบต., สมาชิกสภา , กำนัน , ผู้ใหญ่บ้าน สามารถขึ้นทะเบียนผู้สูงอายุ ได้หรือไม่

ตอบ

ขึ้นทะเบียนไม่ได้ค่ะ เนื่องจากมีเงินเดือนประจำ แต่เมื่อพ้นจากตำแหน่งแล้ว สามารถมาขึ้นทะเบียนได้ค่ะ

ถาม

ถ้าผู้สูงอายุอาศัยอยู่ที่ต่างประเทศ แต่ยังมีชื่ออยู่ในทะเบียนบ้านในประเทศไทย สามารถขึ้นทะเบียนผู้สูงอายุได้หรือไม่

ตอบ

สามารถขึ้นทะเบียนได้

ถาม

ผู้สูงอายุที่รับเบี้ยยังชีพอยู่แล้ว สามารถเปลี่ยนแปลงวิธีการรับเงินได้หรือไม่

ตอบ

ได้ค่ะ โดยมายื่นความประสงค์ได้ที่ อบต.โคกกลาง



มีข้อสงสัย นอกเหนือจากคู่มือฯ ติดต่อสอบถามได้ที่ ส่วนสวัสดิการสังคม อบต.โคกกลาง โทร. ๐-๔๔๕๐๘-๐๖๖ , ๐๘-๘๓๕๗๘๒๗๑